

# PRÉSENTATION

EXPOSITION "POV : C'EST MA SANTÉ"



FONDATION  
april

# “POV : C’EST MA SANTÉ”

Découvrez l'exposition de la Fondation APRIL, disponible gratuitement pour emprunt.

“POV : c’est ma santé” est l’exposition itinérante et interactive de la Fondation APRIL dédiée à la santé des jeunes.

L’exposition s’adresse aux jeunes de 18-25 ans qu’ils soient étudiants, jeunes actifs ou non étudiants et non actifs.



## LES OBJECTIFS

- Livrer un point de vue : la santé des jeunes vue par les jeunes ;
- Interpeller par des chiffres clés et des constats ;
- Informer, donner des clés de compréhension, inviter à la réflexion et au passage à l'action ;
- Aborder la prévention santé par le prisme des sciences comportementales.

# COMPOSITION GÉNÉRALE

## UN MODULE CENTRAL GÉNÉRIQUE

Ce module présente le contexte de l'exposition et le choix de la cible : la génération des 18-25 ans est loin d'être homogène quant à son rapport à la santé. Etat de santé, exposition aux risques, rapport au système de soin et de prévention - cela dépend de facteurs personnels, sociaux, économiques ou environnementaux.

## 4 MODULES THÉMATIQUES

Les modules thématiques sont recto / verso et abordent les différents sujets liés à la santé des jeunes (voir page suivante). Ces enjeux de santé sont abordés sous l'angle des risques et des solutions, avec des chiffres clés et des tips pour agir.

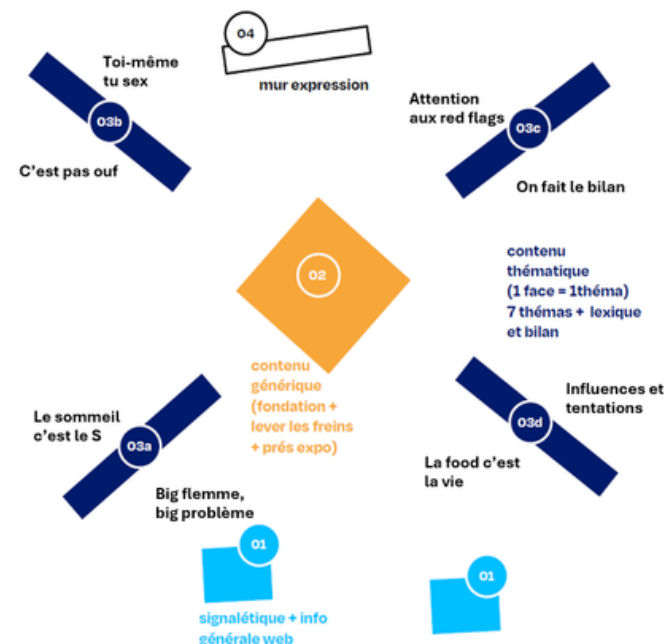
## UN MUR D'EXPRESSION

En fin de parcours, un mur d'expression incite les jeunes à prendre un engagement en faveur de leur santé. Penser un objectif, le formaliser, est une première marche de passage à l'action. L'afficher permet aussi de partager ses bonnes idées et de donner envie aux autres.



# SUGGESTION DE DISPOSITION

## → disposition générale



## DIMENSIONS DES MODULES

Les panneaux les plus grands ont la dimension : hauteur 2.3m / largeur 2.4m

Surface globale nécessaire : 54 m<sup>2</sup>

Vous souhaitez avoir plus d'informations sur le conditionnement ? Contactez-nous via [contact@fondation-april.com](mailto:contact@fondation-april.com)

# COMPOSITION D'UN MODULE THÉMATIQUE

Chaque module thématique est composé de différents éléments pédagogiques dont certains sont interactifs.

Les thèmes abordés sont :

- L'alimentation
- La sédentarité
- Le sommeil
- La santé mentale
- La sexualité
- Les infos santé sur internet
- Être acteur de sa santé
- Les addictions

TITRE DU MODULE

VERBATIM

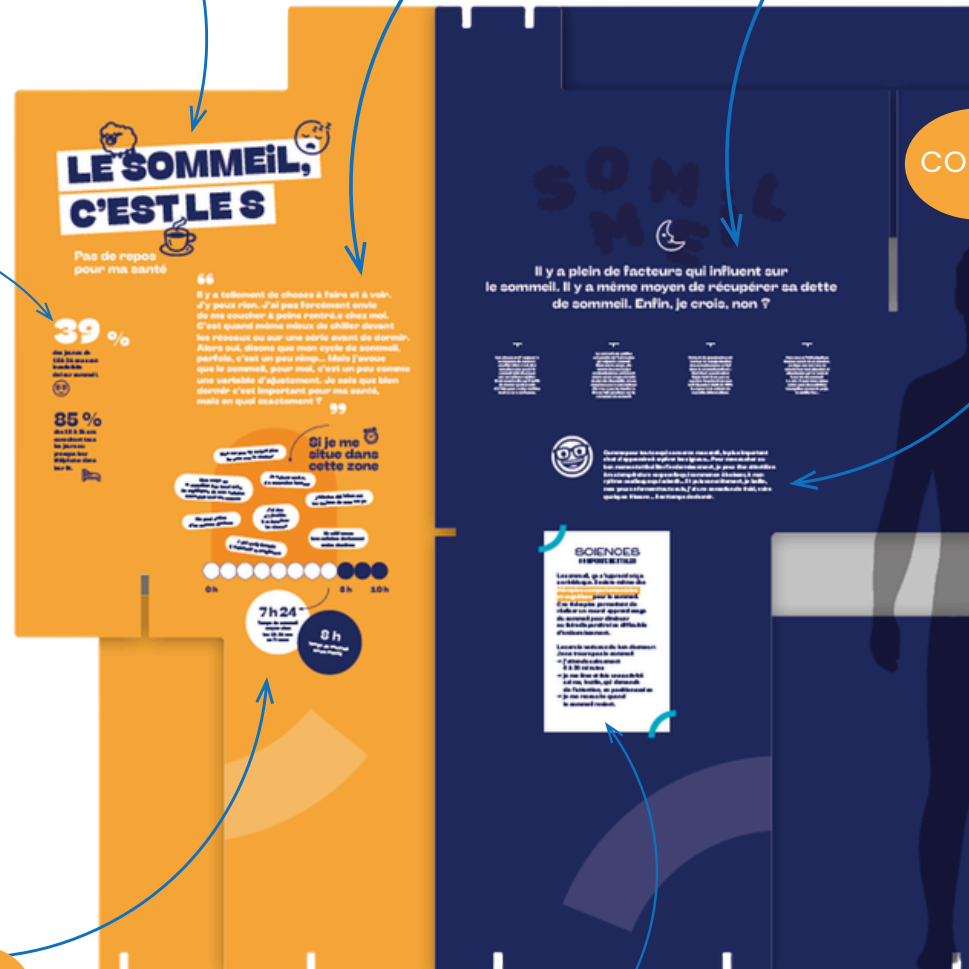
IDÉES REÇUES INTERACTIVITÉ

CHIFFRES CLÉS

CONSEIL QR CODE

LES RISQUES

UN FOCUS SCIENCES COMPORTEMENTALES



## ET EN PLUS....

### ...L'EXPO EN POCHE

Découvrez l'exposition en poche, un mémo de la Fondation APRIL qui résume les contenus de façon ludique.



### ...LA BOÎTE DE JEUX

Découvrez comment animer des ateliers ludiques auprès d'un public jeune.



Cette boîte de jeux a été conçue pour accompagner toute personne commandant l'exposition "POV : c'est ma santé" dans l'animation d'ateliers dynamiques auprès d'un public jeune.

Elle propose, pour chaque thématique de santé abordée par l'exposition, des idées d'animations ludiques, participatives et accessibles (escape game, jeux de cartes...), afin de favoriser l'échange, la réflexion et l'appropriation des messages de prévention.

Que vous soyez animateur, éducateur, enseignant ou professionnel de santé, ce kit pédagogique vous offre des outils concrets pour faire vivre l'exposition autrement, en créant des moments d'interaction autour de sujets parfois sensibles, mais essentiels.



# COMMENT EMPRUNTER L'EXPOSITION ?

1

Remplissez le formulaire de demande de mise à disposition via ce QR code (idéalement 2 mois avant la date d'emprunt souhaitée) :



2

Si l'exposition est disponible aux dates souhaitées (2 semaines d'emprunt minimum), vous recevrez une convention de mise à disposition à nous retourner signée 3 semaines avant l'emprunt.

3

Vous bénéficiez d'une mise à disposition de l'exposition à titre gratuit. La recherche du transporteur et les frais d'acheminement de l'exposition (aller et retour) sont à votre charge.

4

Une fois l'exposition commandée, la Fondation APRIL met à votre disposition un cahier logistique, une affiche de communication, le mémo ainsi que la boîte de jeux.



## CONTACTEZ-NOUS

[contact@fondation-april.org](mailto:contact@fondation-april.org)

## DÉCOUVREZ NOTRE SITE WEB

[www.fondation-april.org](http://www.fondation-april.org)

